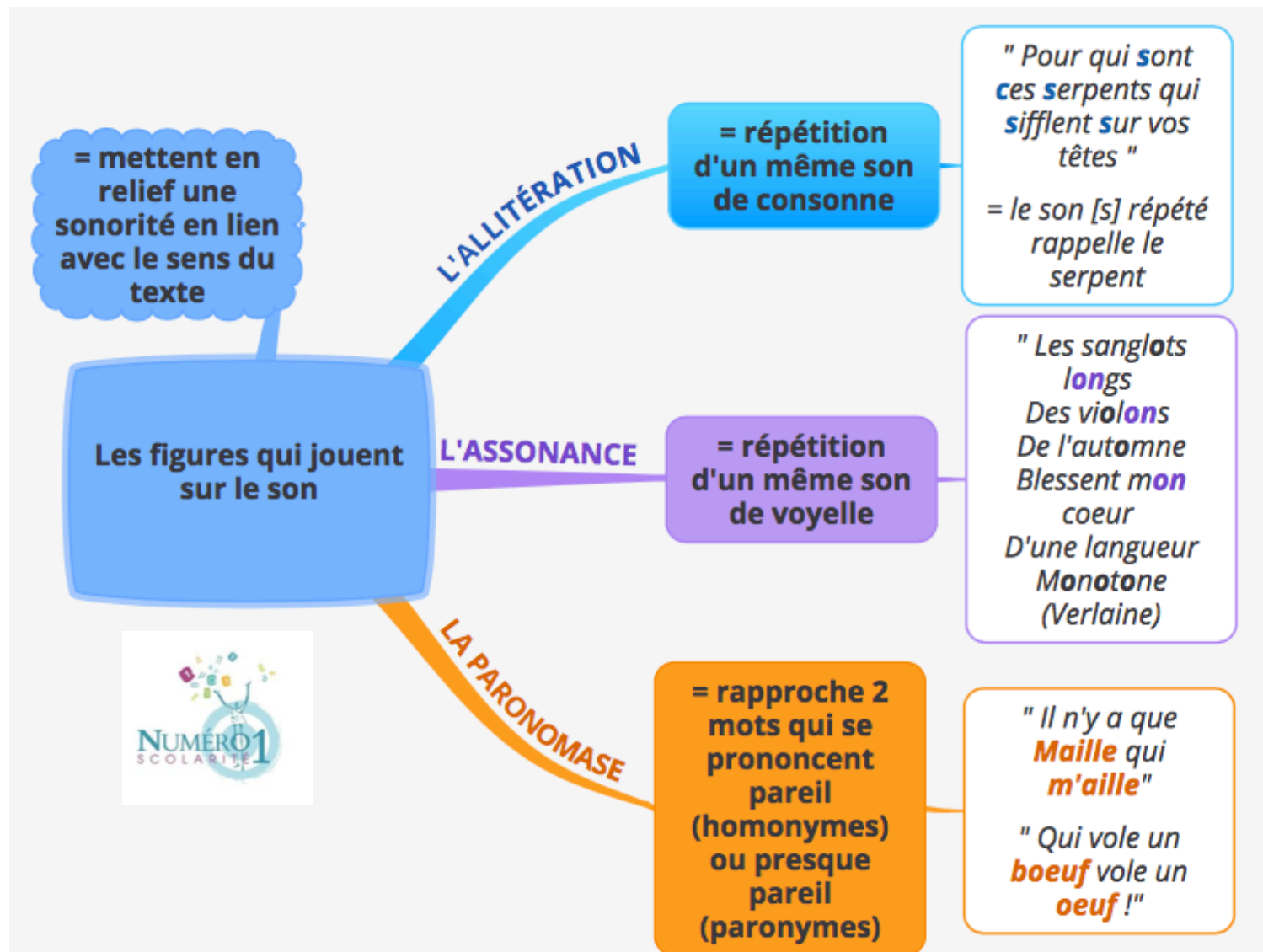


## Les figures qui jouent sur le son



## Les figures qui jouent sur le son :

### L'allitération :

C'est une figure de style qui consiste en la répétition d'une ou de plusieurs consonnes. Elle sert à créer différents effets comme reproduire ou évoquer un bruit associé à un élément, produire une musicalité,...

**Exemple :** « Pour qui sont ces serpents qui sifflent sur vos têtes »  
→ le son [ s ] répété rappelle le serpent.

### L'assonance :

C'est une figure de style qui consiste en la répétition d'un même son de voyelle. L'effet recherché est la mise en relief d'une sonorité qui peut être en lien avec le propos.

**Exemple :**

*« Les sanglots **longs**  
Des viol**ons**  
De l'automne Blessent **mon** cœur  
D'une langueur **Monotone** » (Verlaine)*

### La paronomase :

Elle consiste à rapprocher des mots comportant des sonorités semblables mais qui ont des sens différents.

**Exemple :** " Qui vole un **bœuf** vole un **œuf** !"

**Je m'exerce :**

**Exercice 1** : Identifie les figures de style dans les phrases suivantes :

1. Qui se ressemble s'assemble.

---

2. Je fais souvent ce rêve étrange et pénétrant.

---

3. Il dort dans le soleil, la main sur sa poitrine, tranquille. Il a deux trous rouges au côté droit.

---

4. Tu parles, Charles !

---

**Exercice 2** : Souligne **en rouge** les allitérations « **en s** » et **en vert** les assonance « **en ou** » dans le poème suivant :

**Le Pont Mirabeau**

Sous le pont Mirabeau coule la Seine  
Et nos amours  
Faut-il qu'il m'en souviene  
La joie venait toujours après la peine

Vienne la nuit sonne l'heure  
Les jours s'en vont je demeure

Les mains dans les mains restons face à face  
Tandis que sous  
Le pont de nos bras passe  
Des éternels regards l'onde si lasse

Vienne la nuit sonne l'heure  
Les jours s'en vont je demeure

**Guillaume Apollinaire**

## Les corrections :

**Exercice 1 :** Identifie les figures de style dans les phrases suivantes :

1. Qui se **ressemble** s'**assemble**.

**La paronomase.**

2. Je **fais** souvent ce rêve **étrange** et **pénétrant**.

**L'assonance**

3. Il **dort** dans le soleil, la main sur sa **poitrine**. **Tranquille**. Il a deux **trous** **rouges** au côté **droit**.

**L'allitération.**

4. Tu **parles**, **Charles** !

**La paronomase**

**Exercice 2 :** Souligne **en rouge** les allitérations « **en [s]** » et **en vert** les assonance « **en [ou]** » dans le début du poème suivant :

### Le Pont Mirabeau

**S**ous le pont Mirabeau **c**ou**l**e la **S**eine  
Et nos am**ou**rs  
Faut-il qu'il m'en **s**ou**v**ienne  
La joie venait **touj**ours après la peine

Vienne la nuit **s**onne l'heure  
Les **j**ours **s**'en vont je demeure

Les mains dans les mains **re**stons **fa**ce à **fa**ce  
Tandis que **s**ous  
Le pont de nos bras **pa**sse  
Des éternels regards l'onde **s**i **la**sse

Vienne la nuit **s**onne l'heure  
Les **j**ours **s**'en vont je demeure...

**Guillaume Apollinaire**