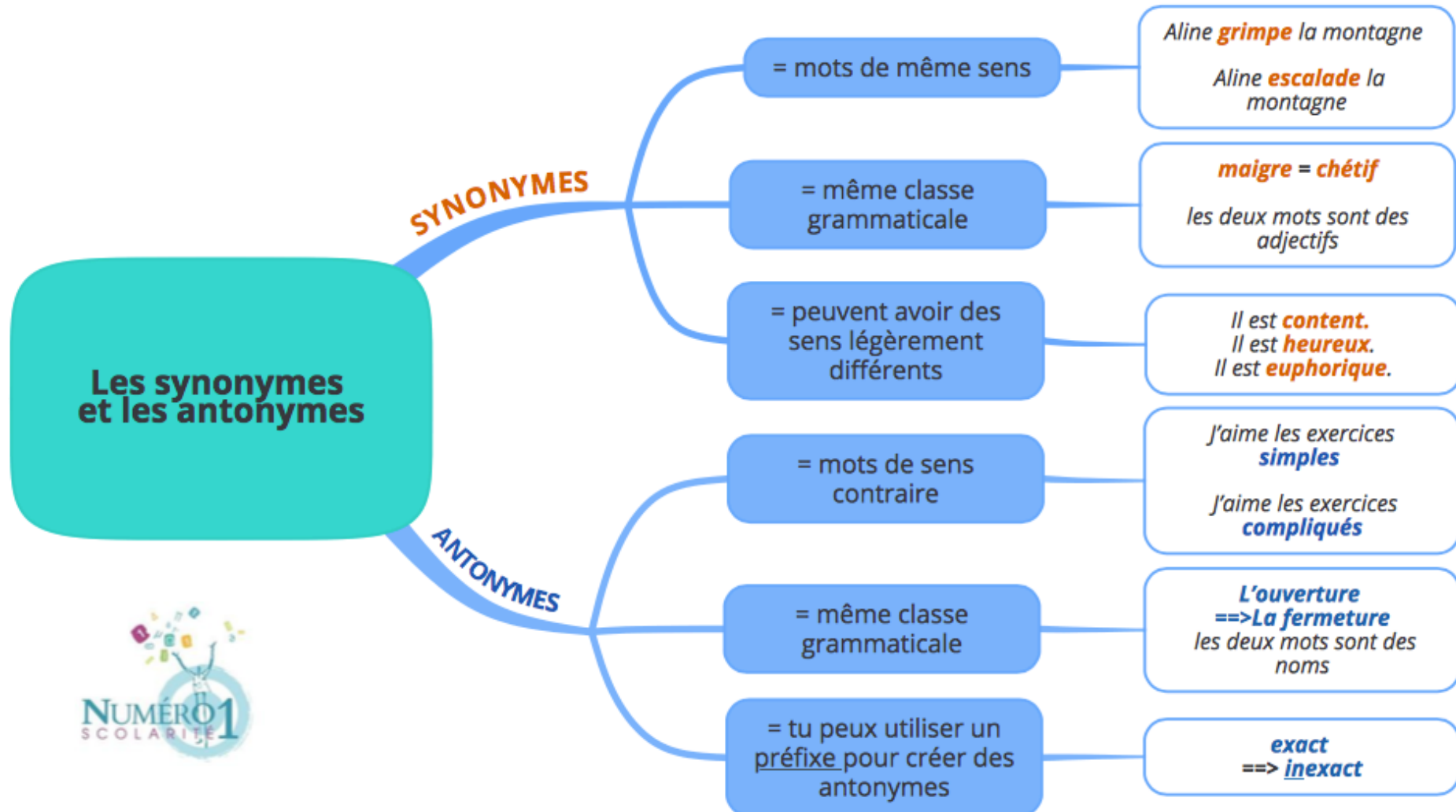


CM2 Français

Les synonymes et les antonymes



Les synonymes :

- Ce sont des mots qui ont le même sens ou un sens proche. Lorsque dans une phrase, tu peux remplacer un mot par un autre mot, cela veut dire que ces deux mots sont des synonymes.

Exemple : Aline **grimpe** la montagne = Aline **escalade** la montagne

→ grimper et escalader sont deux mots synonymes.

- Tu peux utiliser des synonymes pour éviter des répétitions ou enrichir ton texte.

Exemple : Les coureurs ont du mal à gravir la **côte** ! Quelle **montée** !

- Des mots synonymes ont toujours la même classe grammaticale :

Exemple : **maigre** = **chétif** → les deux mots sont des adjectifs.

- Certains synonymes correspondent à des degrés d'intensité différente :

Exemple : Cette fille est **contente**.
Cette fille est **heureuse**.
Cette fille est **euphorique**.

Les antonymes :

- Ce sont des mots de sens contraires, des mots opposés.

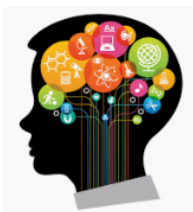
Exemple : J'aime les exercices **simples** → J'aime les exercices **compliqués**

- Des mots antonymes ont toujours la même classe grammaticale :

Exemple : **L'ouverture** = **La fermeture** → les deux mots sont des noms.

- Tu peux fabriquer un antonyme en utilisant un préfixe que tu vas placer devant le mot :

Exemple : **exact** → **inexact**



Si tu ne trouves pas l'antonyme ou le synonyme d'un mot, tu peux le chercher dans ton dictionnaire !

Je m'exerce :

Exercice 1 : Dans la liste de mots suivante, colorie de la même couleur les synonymes. Attention aux intrus !

confectionner	adorer	ridicule	fabriquer	aimer	détester
captivant	fragile	construire	absurde	attrayant	édifier

Exercice 2 : Trouve le mot synonyme du verbe FAIRE, puis écris un exemple en utilisant ce nouveau mot :

Exemple : **Faire 55 kilos** : **peser** ; *Ma sœur a grossi ; elle pèse maintenant 55 kilos.*



Faire 1,80m : _____ : _____

Faire une photo : _____ : _____

Faire son métier : _____ : _____

Faire du sport : _____ : _____

Exercice 3 : Forme des mots de sens contraire en ajoutant des préfixes :

Réaliste : _____

Pitoyable : _____

Prévu : _____

Digeste : _____

Interrompu : _____

Régulier : _____

Les corrections :

Exercice 1 : Dans la liste de mots suivante, colorie de la même couleur les synonymes. Attention aux intrus !

confectionner	adorer	ridicule	fabriquer	aimer	détester = intrus
captivant	fragile = intrus	construire	absurde	attrayant	édifier

Exercice 2 : Trouve le mot synonyme du verbe FAIRE, puis écris un exemple en utilisant ce nouveau mot :

Exemple : Faire 55 kilos : peser ; *Ma sœur a grossi ; elle pèse maintenant 55 kilos.*

Faire 1,80m : mesurer : *Ma sœur est très grande, elle mesure 1,80m.*

Faire une photo : photographier : *J'ai appris à photographier des paysages.*

Faire son métier : exercer : *J'exerce un métier que j'aime.*

Faire du sport : pratiquer : *Il pratique le football depuis l'âge de 8 ans.*

Exercice 3 : Forme des mots de sens contraire en ajoutant des préfixes :

Réaliste : Irréaliste

Pitoyable : Impitoyable

Prévu : Imprévu

Digeste : Indigeste

Interrompu : Ininterrompu

Régulier : Irrégulier