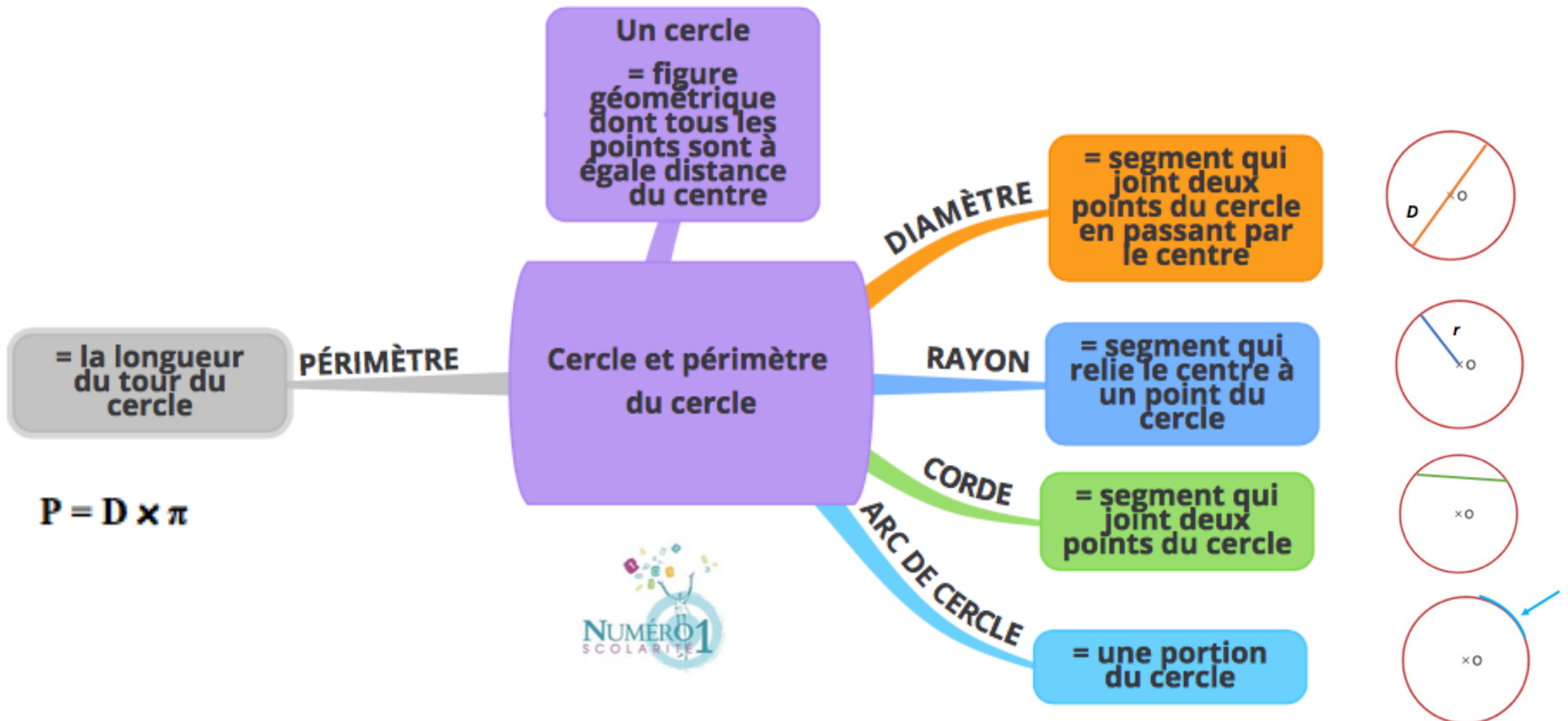


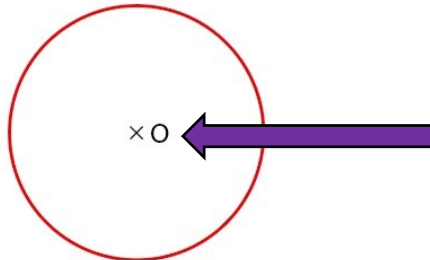
## CM2 Mathématiques

### Cercle et périmètre du cercle



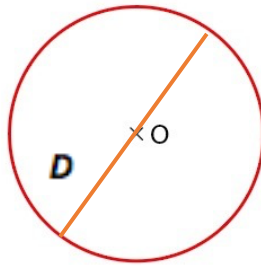
## ➤ Le cercle

Le **cercle** est une figure géométrique dont tous les points sont à égale distance d'un point appelé **centre**.

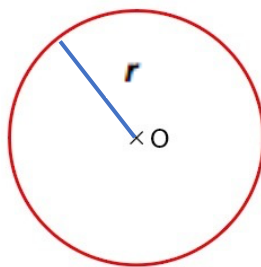


Les différentes parties du cercle :

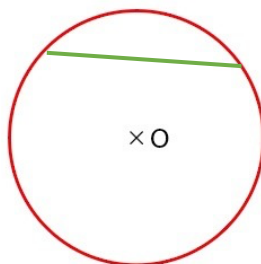
- Le **diamètre** = le segment qui joint deux points du cercle en passant par le **centre**.



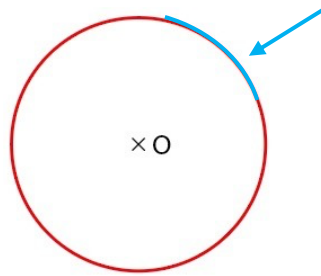
- Le **rayon** = le segment qui relie le centre à un point du cercle. Il faut donc deux **rayons** pour former un **diamètre**.



- La **corde** = un segment qui joint deux points du cercle



- Un **arc de cercle** = une portion du cercle



### ➤ Le périmètre du cercle

Le périmètre d'un cercle est la longueur de son tour. On l'appelle aussi la circonférence.

La formule du périmètre du cercle est la suivante :

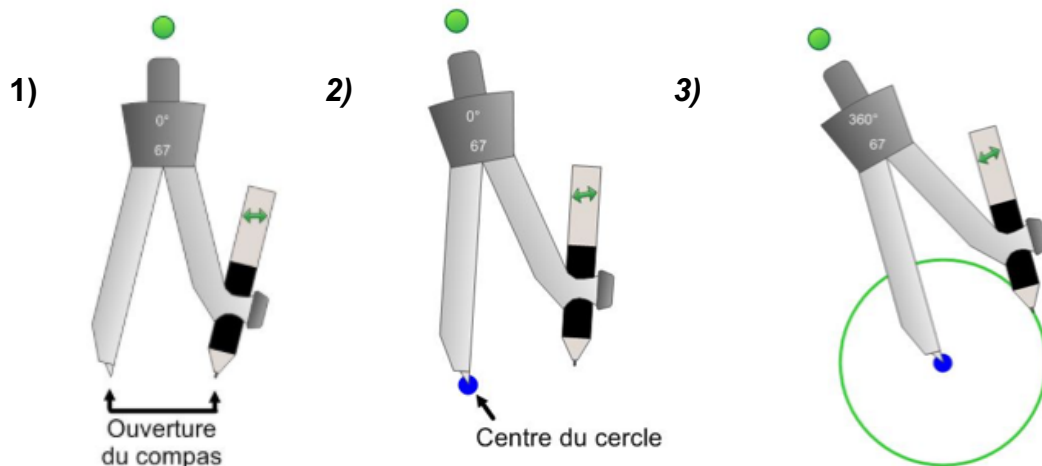
**Périmètre = diamètre x  $\pi$**

$$P = D \times \pi$$

### ➤ Tracer un cercle

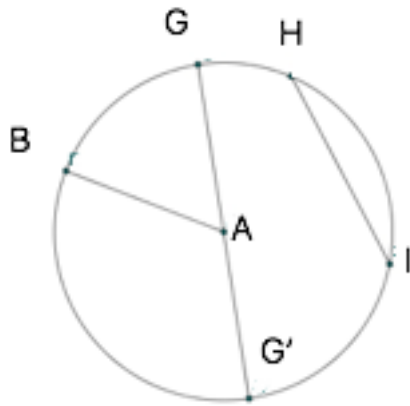
Pour dessiner un cercle, tu dois utiliser **ton compas**.

- 1) Ouvre ton compas selon la mesure du **rayon** du cercle à tracer
- 2) Dépose la pointe sèche de ton compas sur le **centre** du cercle à tracer
- 3) Pivote le compas autour de la pointe sèche pour que la pointe à mine se déplace sur le papier de façon circulaire donnant, une fois un tour complété, un cercle



**Je m'exerce :**

**Exercice 1 :** Observe la figure ci-contre et donne le nom de :



[GG'] : \_\_\_\_\_

[AB] : \_\_\_\_\_

BG : \_\_\_\_\_

[HI] : \_\_\_\_\_

**Exercice 2 :** Complète le tableau ci-dessous :

Rayon	Diamètre	Périmètre
2 m		
	7 cm	
1,5 cm		
	6 m	

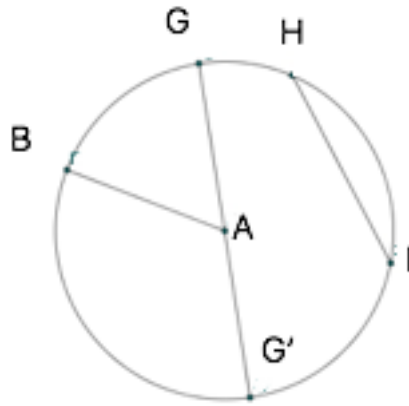
**Exercice 3 :** Trace un cercle de centre **O** et de rayon 2 cm et un autre cercle de diamètre **OM** :

x **O**

x **M**

**Les corrections :**

**Exercice 1 :** Observe la figure ci- contre et donne le nom de :



[GG'] : le diamètre

[AB]: le rayon

BG : l'arc

[HI]: la corde

**Exercice 2 :** Complète le tableau ci-dessous :

Rayon	Diamètre	Périmètre (rayon $D \times \pi$ )
2 m	4 m	$4 \times \pi \approx 12,56m$
3,5 cm	7 cm	$7 \times \pi \approx 21,98cm$
1,5 cm	3 cm	$3 \times \pi \approx 9,42cm$
3 m	6 m	$6 \times \pi \approx 18,84m$

**Exercice 3 :** Trace un cercle de centre O et de rayon 2 cm et un autre cercle de diamètre OM :

