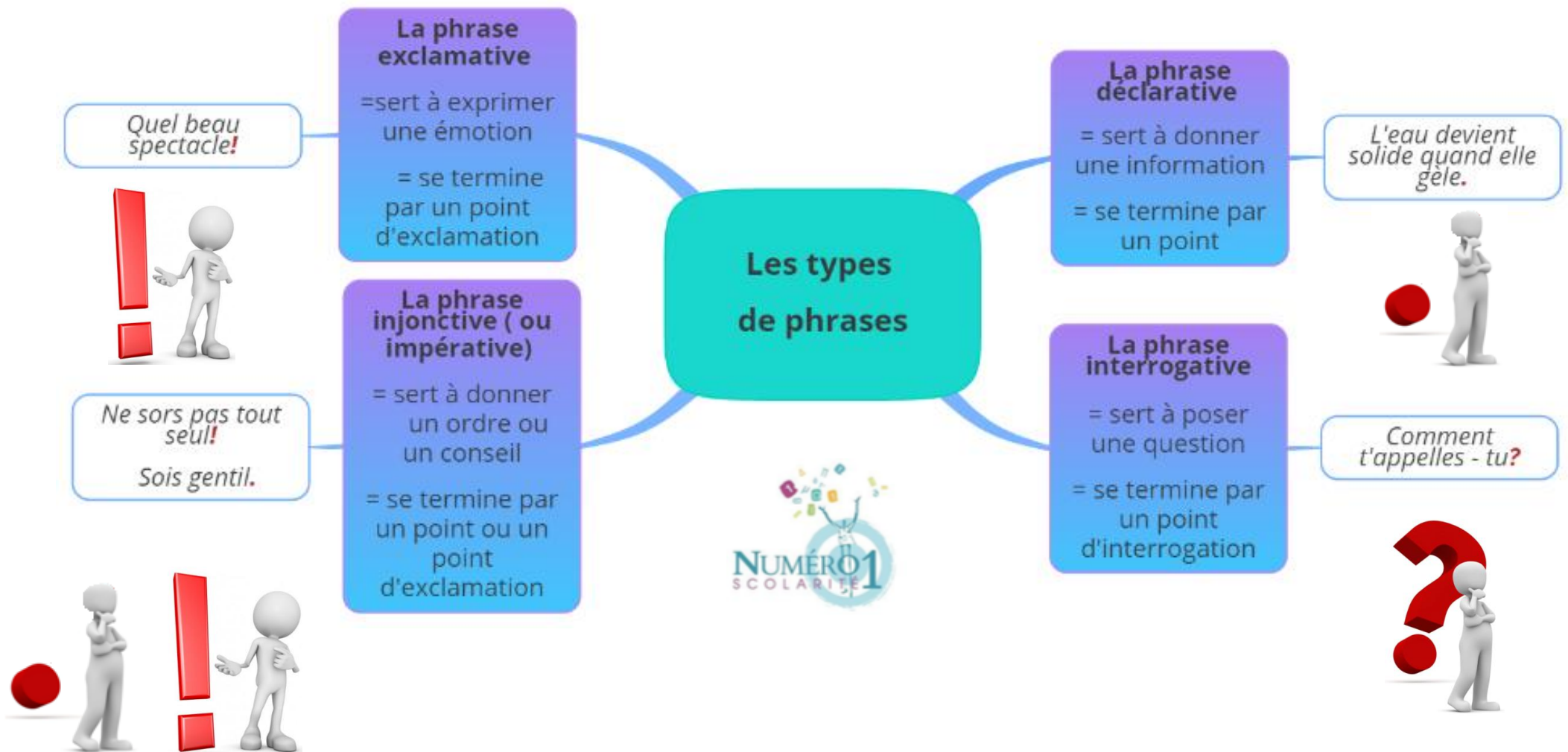


## CM1 Français

## Les types de phrases



## Les types de phrases :

- 1) La phrase déclarative sert à donner une information.  
Elle se termine par un point.

**Exemple :** *L'eau devient solide quand elle gèle.*



- 2) La phrase interrogative sert à poser une question.  
Elle se termine par un point d'interrogation.

**Exemple :** *Comment t'appelles - tu?*



- 3) La phrase exclamative sert à exprimer une émotion.  
Elle se termine par un point d'exclamation.

**Exemple :** *Quel beau spectacle!*



- 4) La phrase injonctive ( ou impérative) sert à donner un ordre ou un conseil.  
Elle se termine par un point ou un point d'exclamation.

**Exemple :** *Ne sors pas tout seul!*

*Sois gentil.*



**Je m'exerce :**

**Exercice 1** : Indique le type de chaque phrase :

- 1) N'abîmez plus tes habits. \_\_\_\_\_
- 2) Je n'en reviens pas ! \_\_\_\_\_
- 3) Ne crie pas! \_\_\_\_\_
- 4) Combien de livres as-tu lu ? \_\_\_\_\_
- 5) Prête-moi ta règle, s'il te plaît. \_\_\_\_\_
- 6) Les tomates sont des fruits. \_\_\_\_\_

**Exercice 2** : Transforme ces phrases déclaratives en phrases interrogatives:

a. Tu as pensé à fermer la porte avant de t'en aller.

\_\_\_\_\_

b. Ils habitent près d'un lac.

\_\_\_\_\_

c. La jument franchit l'obstacle.

\_\_\_\_\_

d. Les chamois montrent le bout de leur nez.

\_\_\_\_\_

**Exercice 3** : Ajoute la ponctuation qui convient :

- ◆ La Suisse est - elle un pays \_\_\_\_
- ◆ Quels sont les capitales d'Europe \_\_\_\_
- ◆ La France est un vaste pays \_\_\_\_
- ◆ Quel plaisir de visiter le Luxembourg \_\_\_\_

## Les corrections :

### Exercice 1 : Indique le type de chaque phrase :

- 1) N'abîmez plus tes habits. Une phrase injonctive
- 2) Je n'en reviens pas ! Une phrase exclamative
- 3) Ne crie pas! Une phrase injonctive
- 4) Combien de livres as-tu lu ? Une phrase interrogative
- 5) Prête-moi ta règle, s'il te plaît. Une phrase injonctive
- 6) Les tomates sont des fruits. Une phrase déclarative

### Exercice 2 : Transforme ces phrases déclaratives en phrases interrogatives:

a. Tu as pensé à fermer la porte avant de t'en aller.

As - tu pensé à fermer la porte avant de t'en aller?

Est-ce que tu as pensé à fermer la porte avant de t'en aller?

b. Ils habitent près d'un lac.

Habitent - ils près d'un lac?

Est - ce qu'ils habitent près d'un lac?

c. La jument franchit l'obstacle.

La jument franchit - elle l'obstacle?

Est - ce que la jument franchit l'obstacle?

d. Les chamois montrent le bout de leur nez.

Les chamois montrent - ils le bout de leur nez?

Est - ce que les chamois montrent le bout de leur nez?

### Exercice 3 : Ajoute la ponctuation qui convient :

- ◆ La Suisse est - elle un pays ?
- ◆ Quels sont les capitales d'Europe ?
- ◆ La France est un vaste pays .
- ◆ Quel plaisir de visiter le Luxembourg !